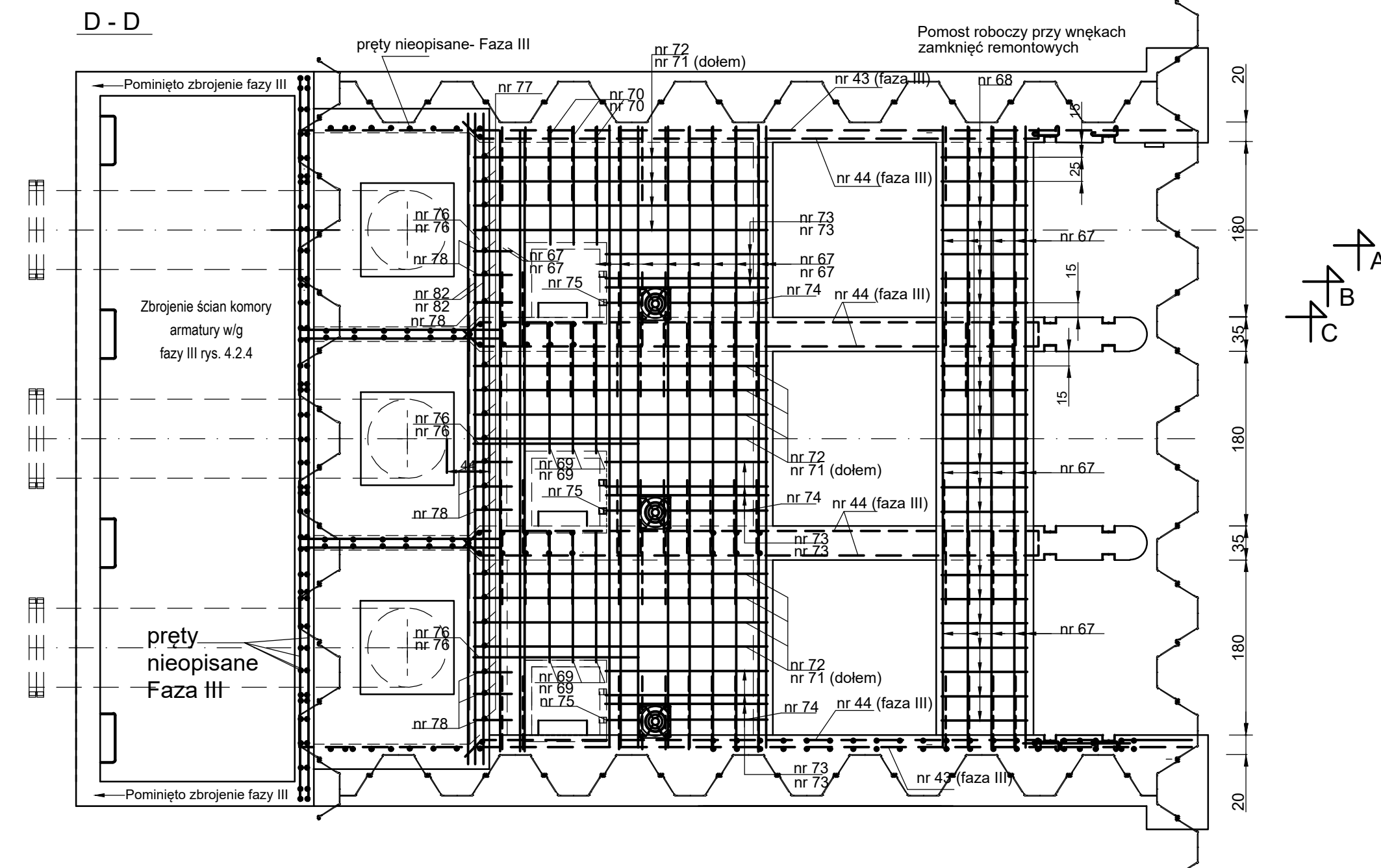
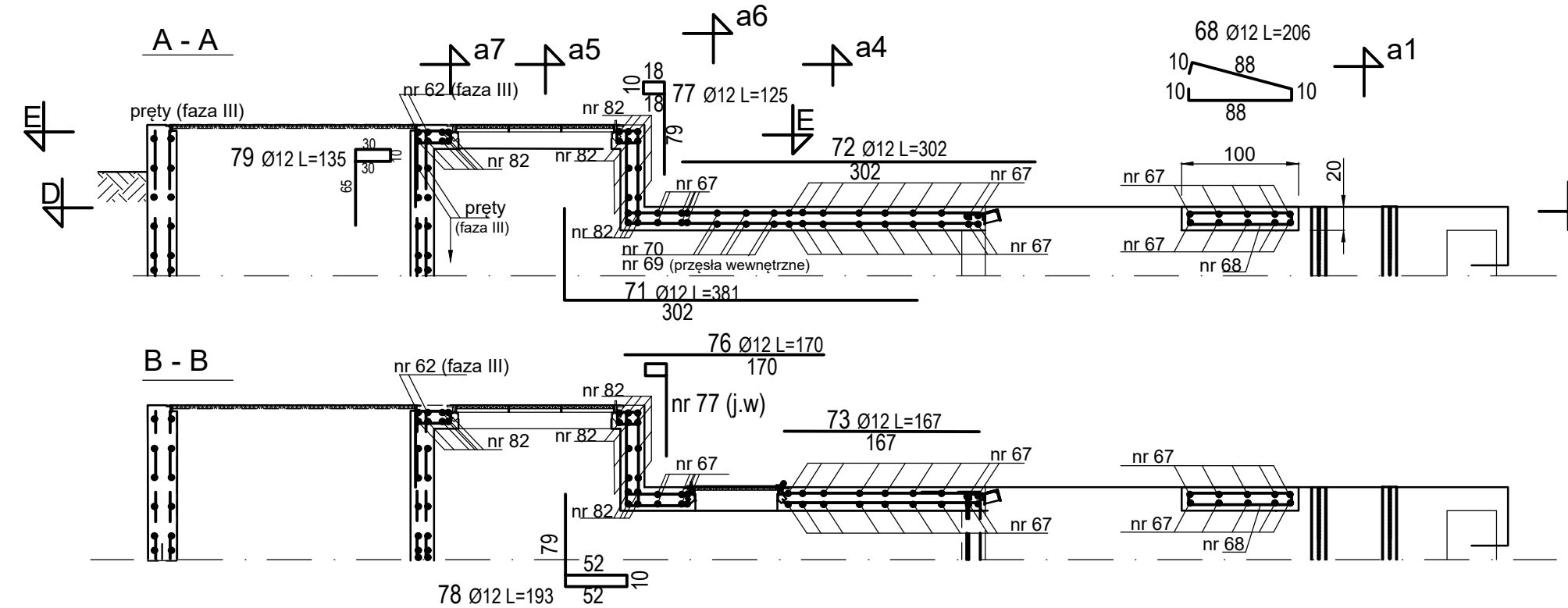
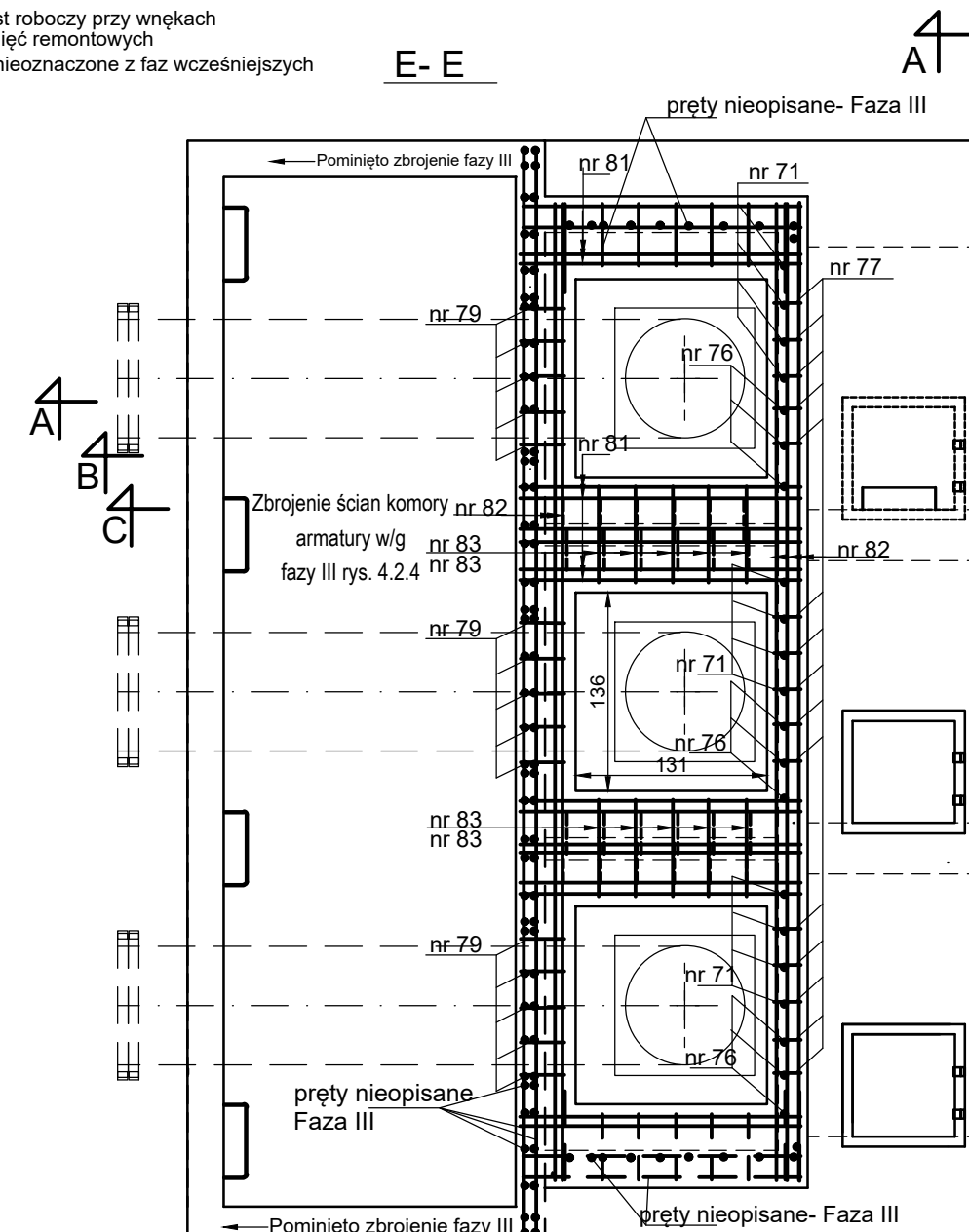
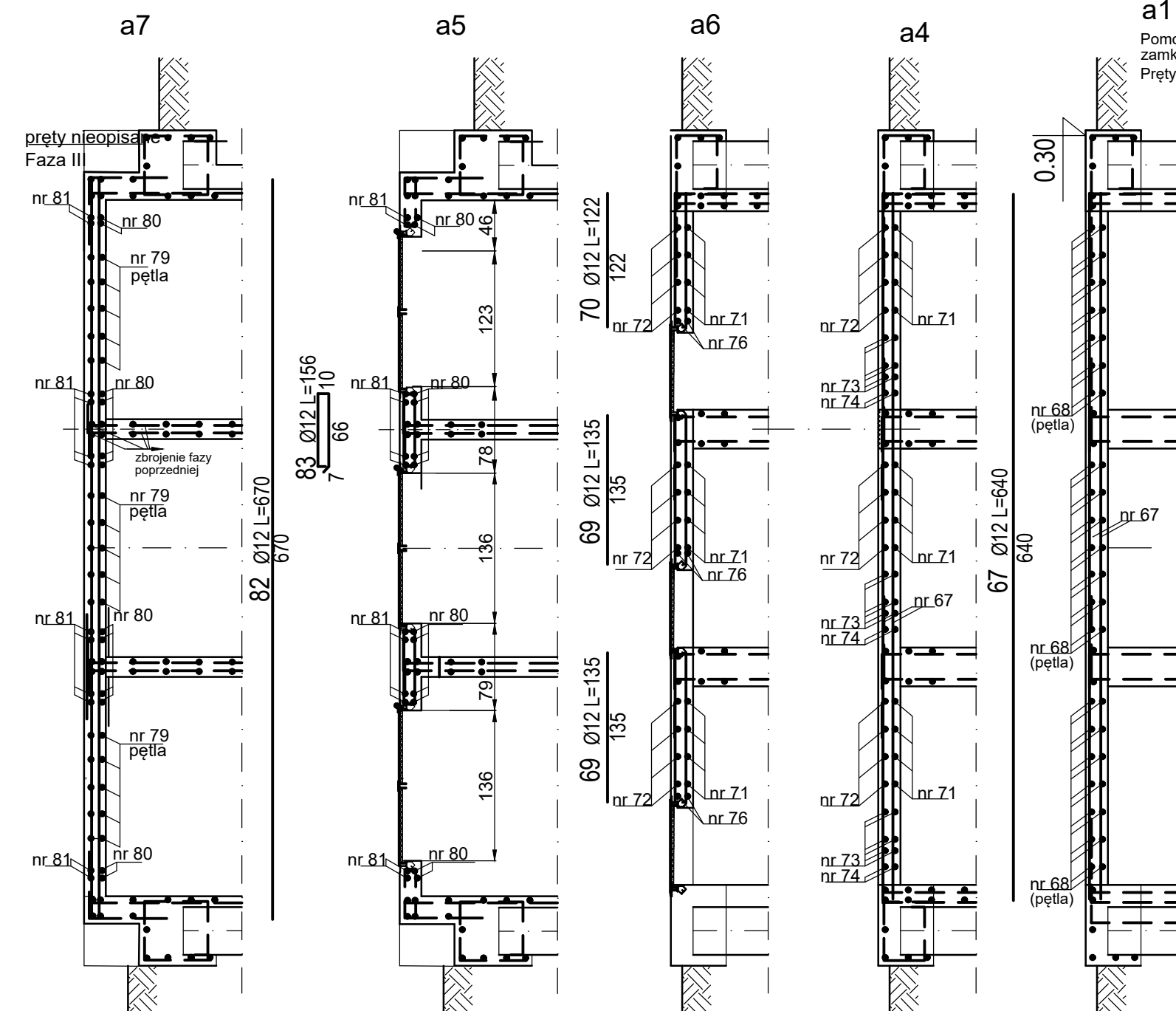
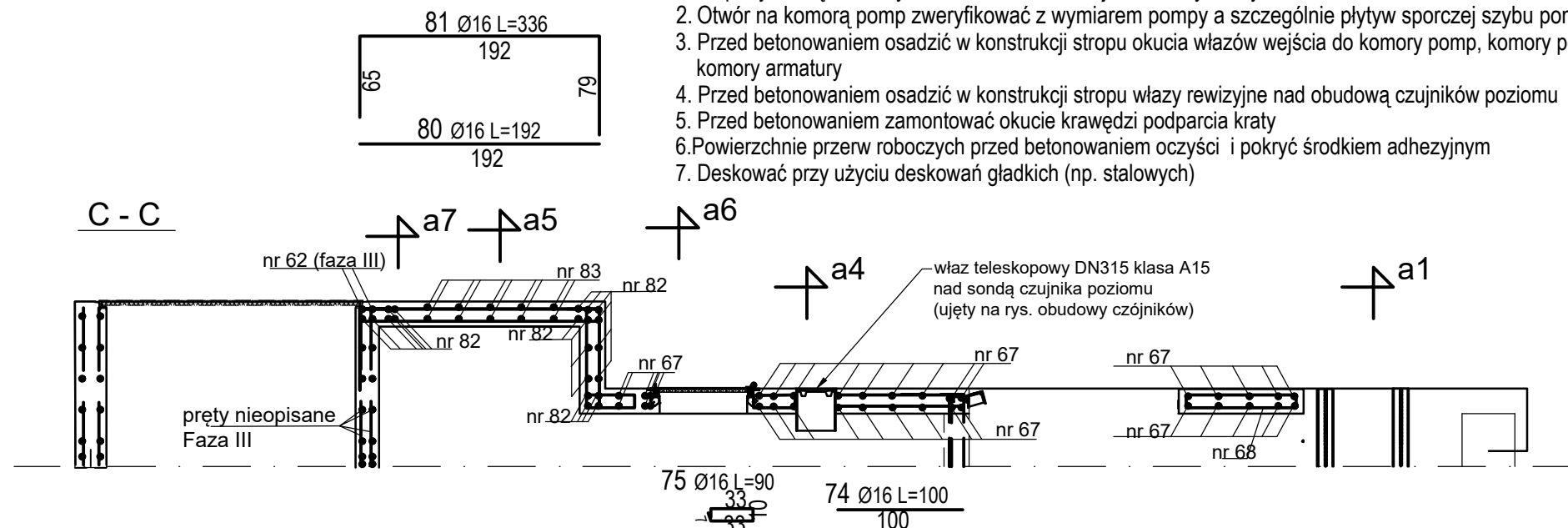


1. Rozpatrywać łącznie z rys. 4.2.4. "Faza III. Zbrojenie ściany i filary".
2. Otwór na komorę pomp zwykrefiaków z wymiarami pompy a szczególnie płytyw sporczej szybu pompy
3. Przed betonowaniem osadzić w konstrukcji stropu okucia włączów wejścia do komory pomp, komory pomp i komory armatury
4. Przed betonowaniem osadzić w konstrukcji stropu włązy rewizyjne nad obudową czujników poziomu
5. Przed betonowaniem zamontować okucie krawędzi podparcia kraty
6. Powierzchnie przew roboczych przed betonowaniem oczyścić i pokryć środkiem adhezyjnym
7. Desekować przy użyciu desekowań gładkich (np. stalowych)




pomost x3
 $V = 3 \cdot (1 \cdot 0.2 \cdot 1.8) = 1.08 \text{ m}^3$
 pomost nad dopływami x3
 $V = 3 \cdot (3.12 \cdot 0.2 \cdot 1.8 - 0.7 \cdot 0.7 \cdot 0.2) = 3.076 \text{ m}^3$
 ściana pionowa
 $V = 0.5 \cdot 0.2 \cdot 6.8 = 0.68 \text{ m}^3$
 strop komory poprz. (ściany w fazie III)
 $V = 6.4 \cdot 0.2 \cdot 1.8 - 1.31 \cdot 1.36 \cdot 0.2 \cdot 3 = 1.24 \text{ m}^3$
 Razem: 6.08 m³

BETON C 30 /37
hydrotechniczny
W-4 M-150
C8 /10 - warstwa wyrównawcza
STAL A-III 34GS (pręty)
st-500-b (siatki)
Otulina minimalna: 4 cm

Uwaga: numeracja prętów jest kontynuacją numeracji zbrojenia z fazy I II i III

| NR | D | L | F-siatka | ilość szt | L - łącznie [m] | | F - łącznie m2] | | Uwagi |
|---------------------------------------|----|------|----------|--------------|-----------------|--------|-----------------|-------|-------|
| | mm | [cm] | [m2] | | d=12 | d=16 | typ 1 | typ 2 | |
| Pomost roboczy zamknięć remontowych | | | | | | | | | |
| 67 | 12 | 640 | | 10 | 64 | | | | |
| 68 | 12 | 206 | | 21 | 43.26 | | | | |
| Strop nad kanałami dolotowymi (dolny) | | | | | | | | | |
| 67 | 12 | 640 | | 24 | 153.6 | | | | |
| 69 | 12 | 135 | | 12 | 16.2 | | | | |
| 70 | 12 | 120 | | 6 | 7.2 | | | | |
| 71 | 12 | 381 | | 12 | 45.72 | | | | |
| 72 | 12 | 302 | | 12 | 36.24 | | | | |
| 73 | 12 | 167 | | 18 | 30.06 | | | | |
| 74 | 12 | 100 | | 6 | 6 | | | | |
| 75 | 12 | 90 | | 3 | 2.7 | | | | |
| 76 | 12 | 170 | | 6 | 10.2 | | | | |
| 77 | 12 | 125 | | 21 | 26.25 | | | | |
| 78 | 12 | 193 | | 9 | 17.37 | | | | |
| 82 | 12 | 670 | | 4 | 26.8 | | | | |
| Strop nad pompami (górny) | | | | | | | | | |
| 79 | 12 | 135 | | 15 | 20.25 | | | | |
| 80 | 16 | 192 | | 12 | | 23.04 | | | |
| 81 | 16 | 336 | | 12 | | 40.32 | | | |
| 82 | 12 | 670 | | 16 | 107.2 | | | | |
| 83 | 12 | 156 | | 10 | 15.6 | | | | |
| | | | | | | | | | |
| Długość/ powierzchnia ogółem | | | | m/m2 | 628.65 | 63.36 | 0 | 0 | |
| Masa 1 m pręta/1 m2 siatki | | | | kg | 0.888 | 1.58 | 4.44 | 6.5 | |
| Masa razem | | | | kg | 558.24 | 100.11 | 0.00 | 0.00 | |
| Masa ogółem | | | | kg | 658.4 | | 0.00 | | |

| | | | | | | |
|---|--|--|--------------------------|--|---|--|
| Zleceniodawca Gmina Miasta Gdańska ul. Nowe Ogrody 8/12 80-803 Gdańsk | | | Stadium PW | | Projekt Budowa pompowni melioracyjnej Rudniki przy ul. Zawodzie w Gdańsku | |
| Pracownia Projektowa  Gdańskie Wody Gdańskie Wody Spółka z o.o. 80-601 Gdańsk, ul. Andruszkiewicza 5 | | | Zlecenie - | | | |
| Projektował: mgr inż. Waldemar Warzała | | | 4826/Gd/91 | | Nazwa rysunku ZBROJENIE FAZA IV stropy, pomost roboczy | |
| Opracował: | | | | | | |
| Sprawdził: mgr inż. Tadeusz Rozkwitalski | | | 3603/Gd/88 899 | | | |
| | | | Część Hydrotechniczna | | Numer rysunku 4.2.5 | |
| | | | Skala 1:50 | | | |
| | | | | | Rew. 0 | |